

4K HDMI 1 FIBER OPTIC EXTENDER

제품 사양

모델명 : IFHE-500T / IFHE-500R

제품명	IFHE-500T, IFHE-500R
해상도	4K 60Hz(3840x2160 YCbCr 4:2:0) / 10.2Gbps
입출력 커넥터	HDMI Female, 1LC 커넥터, RS232C, DC Jack
전송거리	싱글모드 : 2Km / 멀티모드 : 300m
RS232C	터미널, 양방향
사용환경	온도 -10°C ~ 60°C / 습도 80%
파워	AC100~240V, 50/60Hz, DC 5V/2A
제품사이즈 (WxLxH)	82.5 x 38 x 13.5 (cm)
무게	0.04kg
기타	HDCP 지원
KC인증	R-R-BLX-IFHE-500T R-R-BLX-IFHE-500R

※ HDCP ON시 전송거리 300m가능 (싱글모드, 멀티모드 동일)



사용설명서

4K HDMI 1 FIBER OPTIC EXTENDER



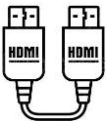
Ver. A

4K HDMI 1 FIBER OPTIC EXTENDER

제품 구성품



1. IFHE-500T 1세트 / IFHE-500R 1세트



2. HDMI 케이블 2개



3. RS232C 터미널 플러그 2개

4. DC 5V/2A 아답터 2개

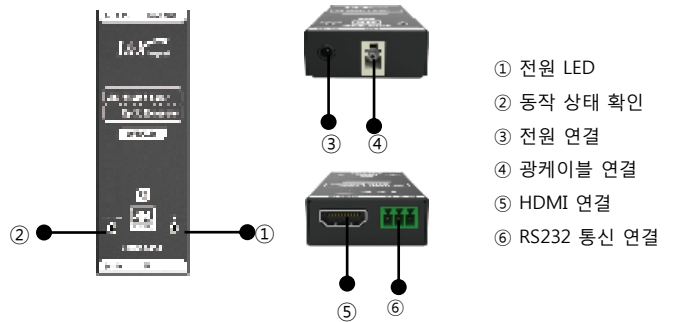
5. 사용자 매뉴얼 1부

4K HDMI 1 FIBER OPTIC EXTENDER

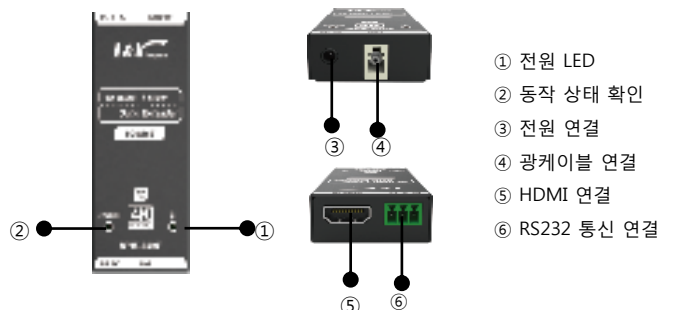
제품 설명

본 제품은 HDMI 신호를 Optical 신호로 변환하여 최대 2Km까지 신호를 전달 할수 있도록 설계 되었습니다.

1. IFHE-500T



2. IFHE-500R



4K HDMI 1 FIBER OPTIC EXTENDER

제품 연결

1. 제공한 HDMI 케이블을 아래 그림과 같이 연결합니다.
 ★ 입력 소스는와 TX 제품 연결시 제공된 HDMI 케이블을 사용합니다.
 타사 케이블 사용시 이상 증상은 당사가 보증 할 수가 없습니다
2. 제공한 아답터를 제품에 연결합니다.
3. 아래 그림과 같이 광케이블을 연결합니다.
4. 연결이 완료된 후 소스장비 및 디스플레이 장비의 전원을 켭니다.

★ LED 상태 확인

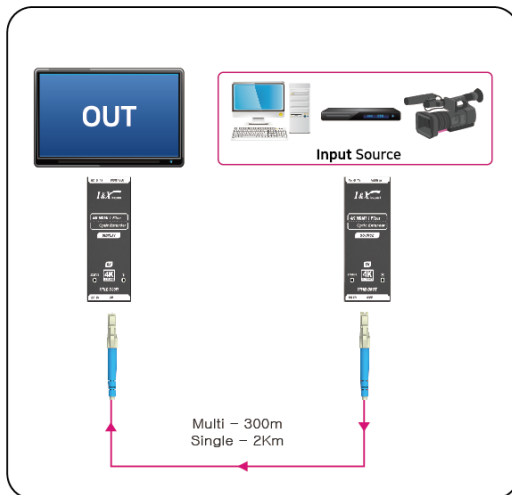
연결	IFHE-500T		IFHE-500R	
	전원	STATUS	전원	STATUS
전원	빨간	보라	빨간	빨간
전원+광	빨간	파란	빨간	녹색



4K HDMI 1 FIBER OPTIC EXTENDER

제품 연결

5. 제품 연결도



HDMI FIBER EXTENDER

고객서비스

1. 고객의 권리

(주)마스타에서 제조하여 판매하는 제품에 있어 재료나 공정기술에 있어서 결함이 없는 제품에 대해 구입한 날로부터 1년 동안 보증하며, 구입일로부터 1년 동안은 무상서비스를 받으실 수 있습니다.

본 보증에 의거하여 서비스를 받기 위해서는 고객은 보증기간이 만료되기 전에 그 결함을 당사에 통보해야 하며 서비스를 받기 위해 적절한 조치를 취해야 합니다.
 만약 당사 제품이 보증기간 중 고장과실 혹은 천재지변에 의해 결함이 발생했을 경우, 결함 제품의 포장 운송비 및 부품비 등 기타 소요 경비는 무상 기간이라도 유상 처리됨을 알려드립니다.

2. 유상서비스(고객의 비용부담)에 대한 책임

본 보증은 제품의 부적절한 사용, 불충분한 유지보수 및 관리로 발생한 결함이나 고장 또는 파손에 대해서는 적용되지 않습니다.
 당사는 다음 사항에 대해서는 본 보증 하에 서비스를 제공할 의무가 없습니다.

- 1) 제품 사양에 맞지 않게 사용하거나, 호환이 되지 않는 장비에 연결하여 고장이 발생하였을 경우 당사 직원 이외의 사람이 제품을 수리 혹은 서비스하여 고장이 발생하였을 경우
- 2) 당사에서 직접 공급하지 않은 소모품이나 옵션품을 사용하여 고장이 발생하였을 경우
- 3) 그 외 고객의 과실 및 당사에서 납득하기 어려운 원인으로 인한 결함이 발생하였을 경우 천재지변(화재, 낙뢰, 가스, 지진 등)에 의해 고장이 발생하였을 경우
- 4) 본 사용설명서 내에 있는 "제품의 기본이해(안전을 위한 주의사항)"을 지키지 않아 고장이 발생하였을 경우.

3 (주)마스타 서비스 안내

신속한 A/S로 고객을 만족 시키겠습니다.

전화/팩스 : 055-297-8880 / 055-256-7388

택배주소 : 경남 창원시 의창구 평산로 70번길 1 (주)마스타(팔용동42-20)

E-mail : webmaster@Ltdmaster.com

HDMI FIBER EXTENDER



본 제품은 품질 향상을 위해 예고 없이 변경될 수 있습니다.