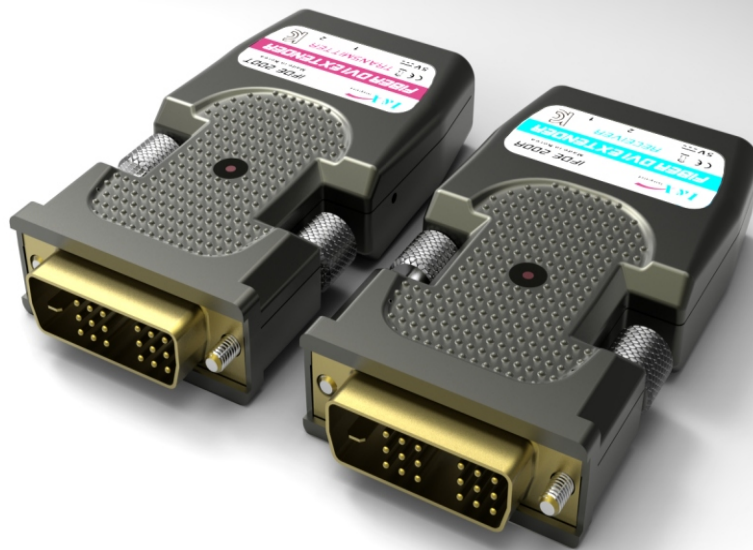




## FIBER EXTENDER

# IFDE-200T/200R

사용자 설명서



## ✓ 제품의 이해

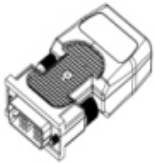
- ✓ IFDE, FIBER DVI EXTENDER은 디지털 비디오 인터페이스를 호스트에서 최대 2Km까지 신호를 전달 할 수 있도록 설계 되었습니다.

## ✓ 제품의 특징

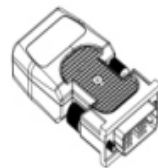
- ✓ 빠른 속도와 장거리 전송이 가능한 2채널 LC타입의 광섬유설계
- ✓ HDTV/1080P, PC/WUXGA(1920X1200)지원
- ✓ 2,000M 2LC SINGLE MODE FIBERS
- ✓ 500M 2LC MULTI MODE FIBERS
- ✓ 가볍고 튼튼한 폴리카보네이트 재질 설계

## ✓ 제품의 구성품

- ✓ IFDE-200T (1EA)



- ✓ IFDE-200R (1EA)



- ✓ 어댑터 (2EA)

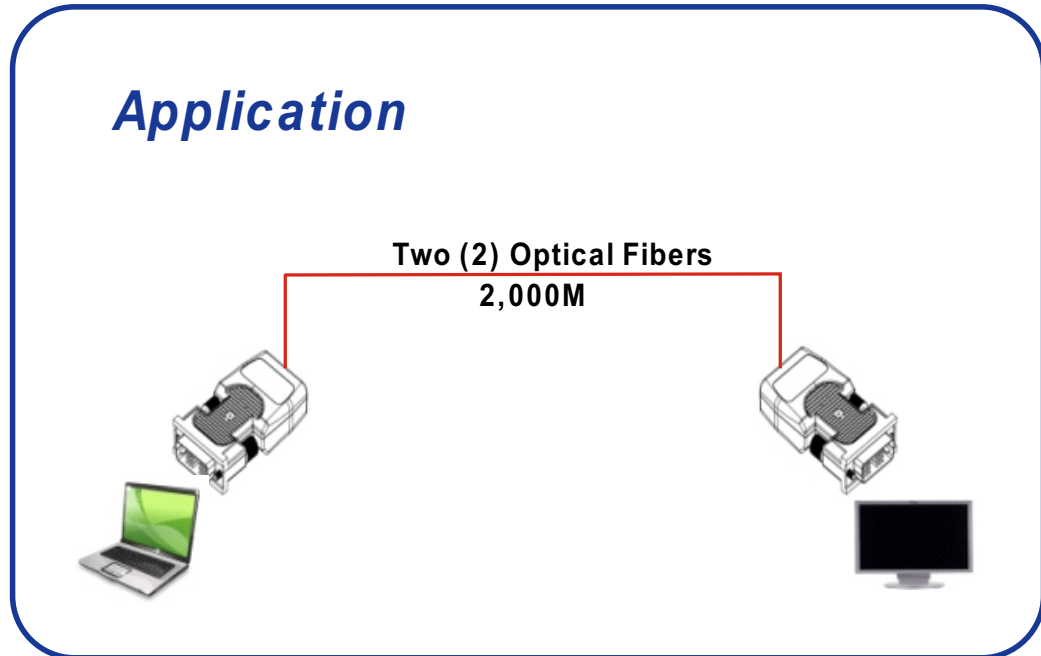


- ✓ 사용자 설명서 (1EA)

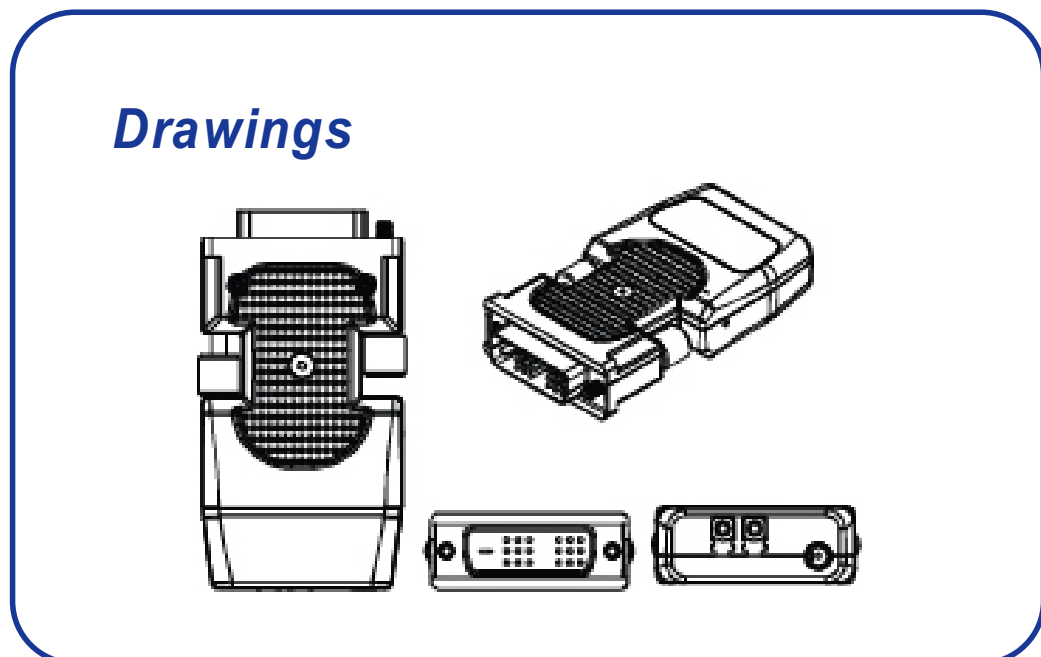


-INPUT : AC100~240V, 50/60Hz  
-OUTPUT : DC5V--1A

## ✓ 제품의 구성도

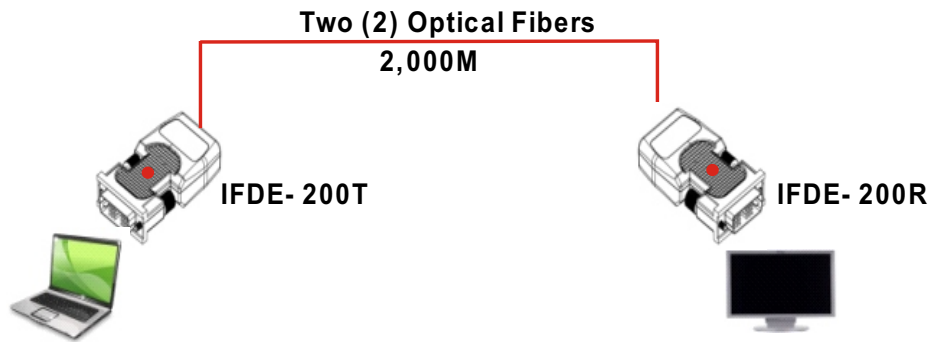


## ✓ 제품의 외형도

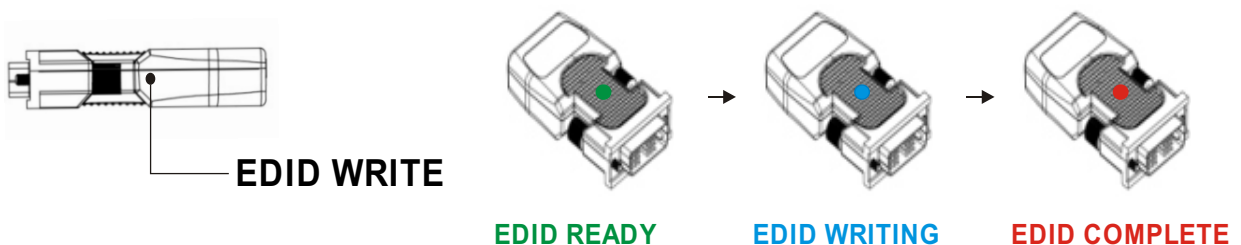


## ④ 제품의 사용방법

- ✓ 제품과 함께 동봉된 AC100~240V, DC-5V--1A 아답터를 IFDE-200T와 IFDE-200R에 연결하여 LED의 붉은색 점등을 확인합니다.
- ✓ 아래 그림과 같이 광 케이블을 이용하여 SOURCE 장비와 모니터를 연결 합니다.



- ✓ IFDE-200T의 측면에 있는 EDID 기능을 핀으로 누르면 LED가 초록색으로 점등되면서 EDID WRITE 할 수있는 상태가 되며 SOURCE장비와 모니터가 연결이 되었으면 LED가 파란색으로 점등되며 EDID를 WRITE하게 되며 완료되면 다시 LED가 붉은색으로 점등 됩니다.



\*참고 : 본제품은 **DEFAULT EDID**를 내장하고 있으며 필요시 **EDID** 쓰기가 가능 하도록 설계 되었습니다.

## 제품의 사양

- ✓ 커넥터 : DVI 19Pin(Male) and LC Connector
- ✓ Video Bandwidth : 1.65Gbps (Single Link)
- ✓ 해상도 : WUXGA(1920x1200)
- ✓ 전송거리 : 2,000M-SINGLE MODE  
500M-MULTI MODE
- ✓ 제품 사이즈 : 69 x 39 x 15mm
- ✓ Power Supply : 100~240V / DC 5V, 1A
- ✓ 제품 사용 온도 : -10°C~60°C
- ✓ 제품 보관 온도. : -20°C~70°C

## 고객 서비스

### ✓ 고객의 권리

(주)마스타에서 제조하여 판매하는 제품에 있어 재료나 공정기술에 있어서 결함이 없는 제품에 대해 구입한 날로부터 1년동안 보증하며, 구입일로부터 1년동안은 무상서비스를 받으실 수 있습니다.

본 보증에 의거하여 서비스를 받기 위해서는 고객은 보증기간이 만료되기 전에 그 결함을 당사에 통보해야 하며 서비스를 받기 위해 적절한 조치를 취해야 합니다. 만약 당사 제품이 보증기간중 고객과실 혹은 천재지변에 의해 결함이 발생했을 경우, 결함 제품의 포장 운송비 및 부품비 등 기타 소요 경비는 무상 기간이라도 유상처리됨을 알려드립니다.

### ✓ 유상서비스(고객의 비용부담)에 대한 책임

본 보증은 제품의 부적절한 사용, 불충분한 유지보수 및 관리로 발생한 결함이나 고장 또는 파손에 대해서는 적용되지 않습니다. 당사는 다음 사항에 대해서는 본 보증하에 서비스를 제공할 의무가 없습니다.

- 제품 사양에 맞지 않게 사용하거나, 호환이 되지 않는 장비에 연결하여 고장이 발생하였을 경우
- 당사 직원 이외의 사람이 제품을 수리 혹은 서비스하여 고장이 발생하였을 경우
- 당사에서 직접 공급하지 않은 소모품이나 옵션품을 사용하여 고장이 발생하였을 경우
- 그 외 고객의 과실 및 당사에서 납득하기 어려운 원인으로 인한 결함이 발생하였을 경우
- 천재지변(화재, 낙뢰, 가스, 지진 등)에 의해 고장이 발생하였을 경우

### ✓ 고객 센터

(주)마스타

(641-847) 경남 창원시 의창구 팔용동 42-20번지

TEL : 055-297-8880 FAX : 055-256-7388

E-MAIL : webmaster@Ltdmaster.com